

平成 31 年度入学試験

沖縄県立芸術大学
音楽学部

問題解答例

一 試験科目 一

一般入試

- ◆楽典（音楽表現専攻、音楽文化専攻音楽学コース）・・・・・・・・・・ 1
- ◆楽典（音楽文化専攻沖縄文化コース、琉球芸能専攻）・・・・・・・・・・ 3

推薦入試

- ◆楽典（音楽表現専攻(※注)）・・・・・・・・・・・・・・・・・・ 4
- ◆楽典（音楽文化専攻沖縄文化コース、琉球芸能専攻）・・・・・・・・・・ 6

※注：作曲理論コースを除く

平成 31 年度沖縄県立芸術大学音楽学部一般入学試験

(音楽表現専攻・音楽文化専攻音楽学コース)

科目名： 楽典 (解答用紙)

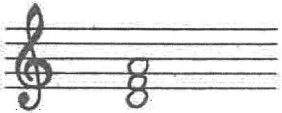
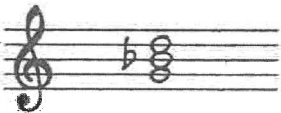
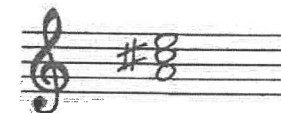
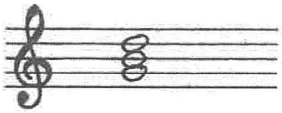
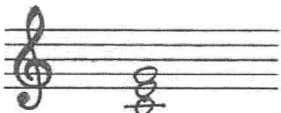
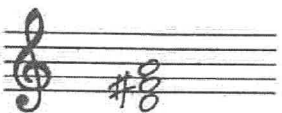

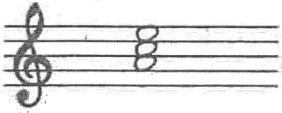
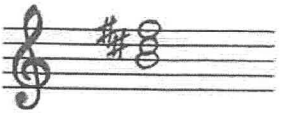
受験番号

I.

1.	ア 過度に速くなく、しかし生き生きと	イ 元気よく
----	---------------------------	---------------

2.	例 短6度	① 減5度	② 増4度	③ 短3度	④ 長6度
----	--------------	-------	-------	-------	-------

3.	例 b.	あ c.	い f.	う e.	え a.
----	-------------	-------------	-------------	-------------	-------------

4.	1)	A d-moll	B G-dur	C e-moll
	2)	A 主和音	A 下属和音	A 属和音
				
		和音記号	I	IV
	2)	B 主和音	B 下属和音	B 属和音
				
		和音記号	I	IV
	2)	C 主和音	C 下属和音	C 属和音
				
和音記号		I	IV	V

5.

II.

	緩り	意味
① <i>ten.</i>	tenuto	音の長さを十分に保って
② <i>marc.</i>	marcato	一つ一つの音をはっきりと (強調された)
③ <i>ad lib.</i>	ad libitum	自由に
④ <i>m.d.</i>	mano destra	右手

平成 31 年度沖縄県立芸術大学音楽学部一般入学試験

楽典 (音楽文化専攻沖縄文化コース・琉球芸能専攻)
解答用紙

受験番号	
------	--

I.

(1) あ 長 2 度 い 完全 8 度 う 短 3 度 え 完全 4 度

(2) ハ長調 (3) 4 分の 4 拍子

(4) か (読み) メツゾ・ピアノ (意味) やや弱く

き (読み) フェルマータ (意味) ほどよく伸ばす

(5) く (和音) イ (コードネム) F け (和音) ア (コードネム) C

こ (和音) ウ (コードネム) G

(6) 式 6.0 ÷ 8.2 × 4 × 1.6 = 4.6. 8.2. . . 所要時間 4.7 秒

(7)

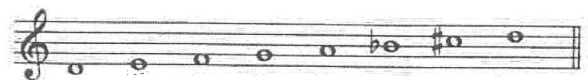
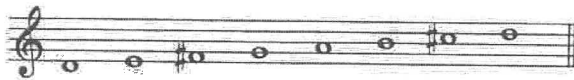


(演奏上の記号等は無くてよい)

II

(1) ① ニ長調

② ニ短調 (和声的短音階)



(2) F # A C (順序問わず)

(3) フルート オーボエ ファゴット (バスーン) ピッコロ、バスクラリネット、コールアンブレ、コントラファゴット、サクソフォン等

III

解答する番号

(1) ホ短調 (2) decrescendo

(3) ノヴェンバー・ステップス (4) 楽琵琶、笙

(5) 照明係、大道具係 (プロンプター他) (6) 三、八、巾 (どれでも良い)

(7) G (8) 完全 5 度

(9) 組踊 (10) きゆぬふくらしやや なをにぢやなたている

ついでいうるはなぬ ついゆちやたぐとうヨンナ ハリついでいうるはなぬ
ついでいうるはなぬ ついゆちやたぐとうヨンナ

平成 31 年度沖縄県立芸術大学音楽学部推薦入学試験

(音楽表現専攻)

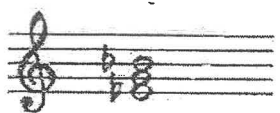
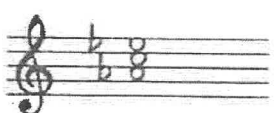
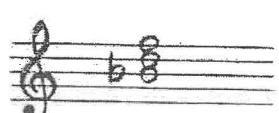
科目名: 楽典 (解答用紙)


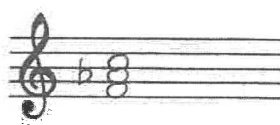
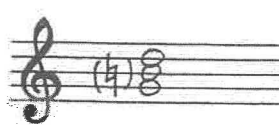
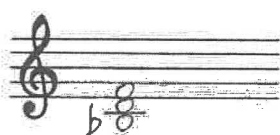
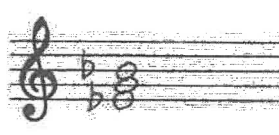
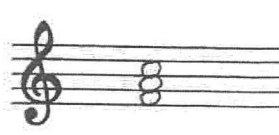
受験番号

I

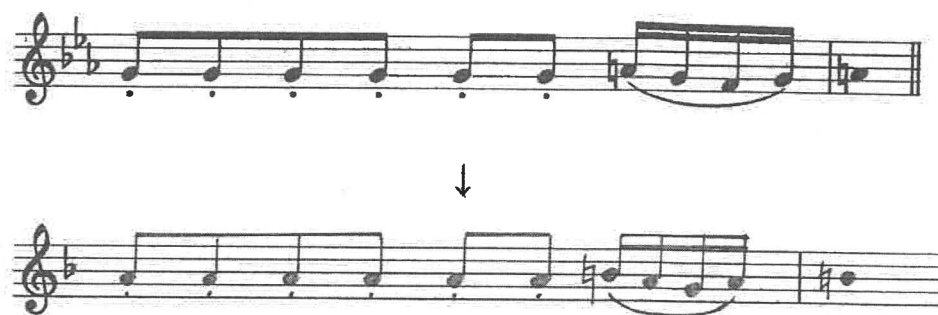
1.	例 短6度	① 短3度	② 完全4度	③ 長6度
	④ 短6度	⑤ 長3度	⑥ 減3度	⑦ 減5度

2.	例 長三和音	① 減三和音	② 短三和音
			
	③ 減七和音	④ 長三和音	⑤ 増三和音
			

3.	1)	A Es-dur	B c-moll	C B-dur
	2)	A 主和音  和音 (Es:) I 記号	A 下屬和音  IV	A 属和音  V ※ 調号を使用していた場合も可。

	<p>B 主和音</p>  <p>和音 (c:) I 記号</p>	<p>B 下属和音</p>  <p>IV</p>	<p>B 属和音</p>  <p>V</p>
	<p>C 主和音</p>  <p>和音 (B:) I 記号</p>	<p>C 下属和音</p>  <p>IV</p>	<p>C 属和音</p>  <p>V</p>

4.



II

tranquillo	穏やかに、静かに
pesante	重々しく
furioso	熱狂的に、激しく、荒れ狂って
dolente	悲しげに
arioso	歌うように

平成 31 年度 沖縄県立芸術大学音楽学部推薦入学試験

(音楽文化専攻沖縄文化コース、琉球芸能専攻)

科目名：楽典 (解答用紙)

受験番号

1.

(1) 4分の3拍子 (2) イ長調

(3) [例] 短7度

あ. 完全4度 い. 短3度

(4) か 読み ドルチェ 意味 甘く、やわらかに、やさしく

き 名称 タイ 意味 同じ高さの二つの音をつなげる

く 読み ア・テンポ 意味 もとの速さで

(5) 3 2小節

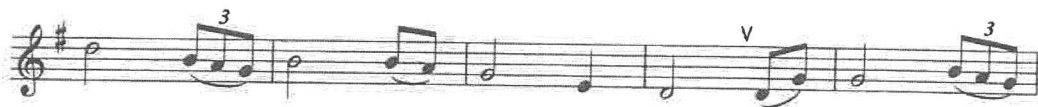
(6)

計算式

$$60 \div 66 \times 3 \times 32 = 87.27 \dots$$

87 秒

(7)



(演奏上の記号等は無くてよい)

【解答例】

2.

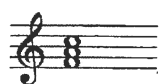
(1) ア



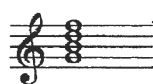
イ



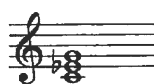
(2)



ア



イ



ウ

3.

(1) ハ長調

(2) 8分の6拍子

(3) ヴィオラ、三味線、ハープ

(4) Am

(5) イ

(6) C (ハ音)

(7) 短3度

(8) 総掛、作田、伊野波節、諸屯、等

(9) かぎやで風節